

PRACOVNÍ LIST  
**KÁJA SAMA DOMA**

JMÉNO \_\_\_\_\_

1/ Kdo je Kája? Napište. 

Kája je \_\_\_\_\_ .

2/ Jsou tyto věty pravdivé? Napište ano/ne. 

Kája je psí holka. Té říkáme fenka. \_\_\_\_\_

Kája se nudí a štěká. \_\_\_\_\_

Někdy si Kája hraje na pilota. \_\_\_\_\_

Někdy si Kája hraje na učitelku. \_\_\_\_\_

Někdy si Kája hraje na kapitána lodi. \_\_\_\_\_

Někdy si Kája hraje na doktora. \_\_\_\_\_

3/ Co je to útulek? Zakroužkujte správnou odpověď. 

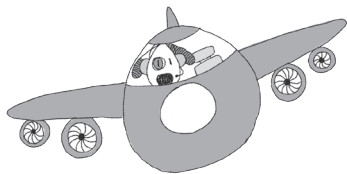
psí holič

domov pro psy bez rodiny

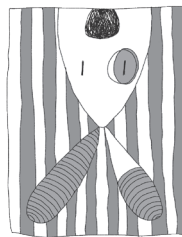
4/ Které je Kájino oblíbené jídlo? Napište. 

\_\_\_\_\_

5/ K obrázkům napište číslo stránky, na které v knížce jsou. 



\_\_\_\_\_



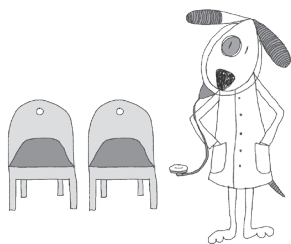
\_\_\_\_\_



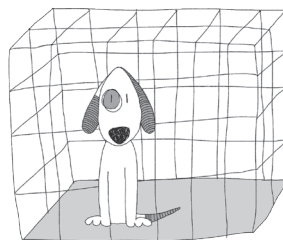
\_\_\_\_\_



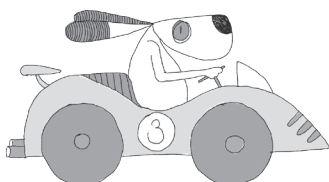
\_\_\_\_\_



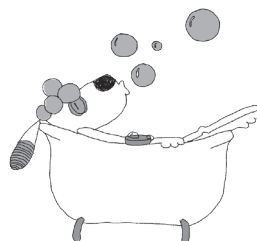
\_\_\_\_\_



\_\_\_\_\_



\_\_\_\_\_



\_\_\_\_\_

6/ Je Kája ráda, že má svoji rodinu? Co myslíte?   
Napište ano/ne.

\_\_\_\_\_

7/ Jak se vám knížka líbila? 

