

PRACOVNÍ LIST
KOČKA Z PŮJČOVNY

JMÉNO _____

1/ Kdo jsou postavy v téhle knížce? Doplňte vedle obrázku.









2/ Kde se Bína a Anežka poprvé setkaly? Zakroužkujte.



ve škole

v parku

v koupelně

3/ Přečtěte věty a rozhodněte, jestli jsou pravdivé.



Anežka chce kočku.

Bína skočila k Anežce do koupelny.

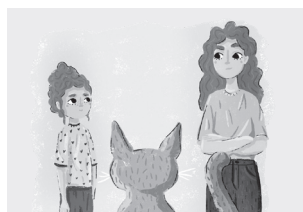
Maminka našla Bínu pod postelí.

Paní susedka jim kočku dala.

4/ Víte, co je to světlík? Jestli ne, zkuste to zjistit. 
Pak napište odpověď.

Kde v bytě je okénko do světlíku?

5/ Seřadte obrázky tak, jak jdou po sobě v knížce, a napište 
k nim číslem pořadí. 1, 2, 3 a tak dále.



6/ Co byste dělali, kdyby vám do koupelny skočila kočka? 

7/ Jak se vám knížka líbila? 

