

PRACOVNÍ LIST  
**VYNÁLEZY**

JMÉNO \_\_\_\_\_

1/ Doplňte první písmena ve jménech vynálezců.  
Pozor, ve jménu je první písmeno vždycky velké!



\_ lexander \_ raham \_ ell vynalezl telefon.

\_ rville \_ right a \_ ilbur \_ right vynalezli letadlo.

2/ Spojte vynález se jménem vynálezce.



žárovka

Johannes Gutenberg

emoji

Alexander Fleming

baterka

Shigetaka Kurita

antibiotika

Thomas Alva Edison

knihtisk

Alessandro Volta

3/ Jaký podle vás musí být vynálezce? Zakroužkujte.



zvědavý

pracovitý

mlsný

líný

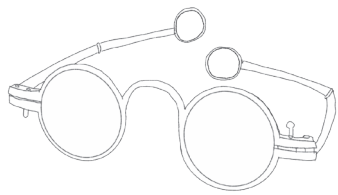
vytrvalý

vysoký



přemýšlivý

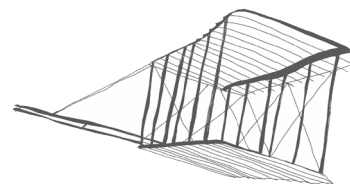
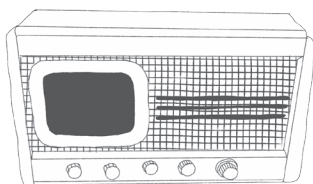
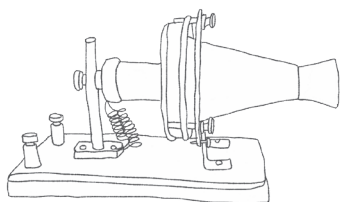
4/ Podívejte se na obrázky a napište název vynálezu. 



---

---

---



---

---

---

5/ Kdyby bylo možné poslat některému vynálezci pozdrav, co byste napsali? (Adresu psát nemusíte, stačí jméno.) 

6/ Jak se vám knížka líbila? 

